

Vejledning omkring lovkrav

Byggetilladelse

Det er normalt ikke nødvendigt at søge om byggetilladelse hvis du ønsker en balkon hjem til haven. Det er dog altid en god idé alligevel, at tage kontakt til bygningsinspektoratet eller teknisk forvaltning i din kommune, da der kan forekomme særlige regler i lokalplanen.

Det er ligeledes altid en god ide, at tage kontakt til din nabo.

Bygningsreglementet, BR 08.

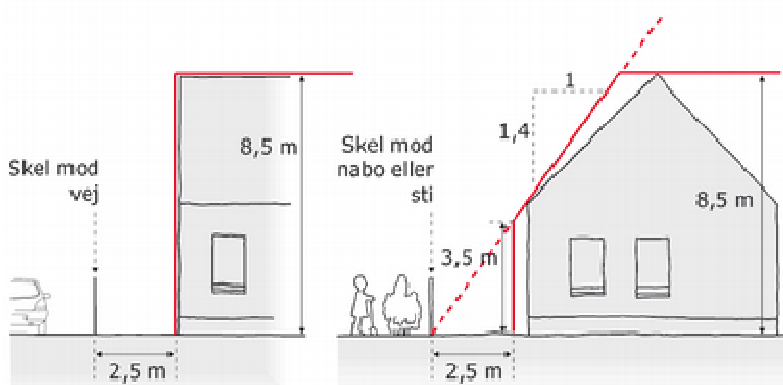
- Du kan finde hele BR 08 på nettet, se www.ebst.dk/br08.dk/

- En åben balkon tæller ikke med i bebyggelsesprocenten på din grund.

- Hver opmærksom på BR 08 pkt 2.3 stk 2:

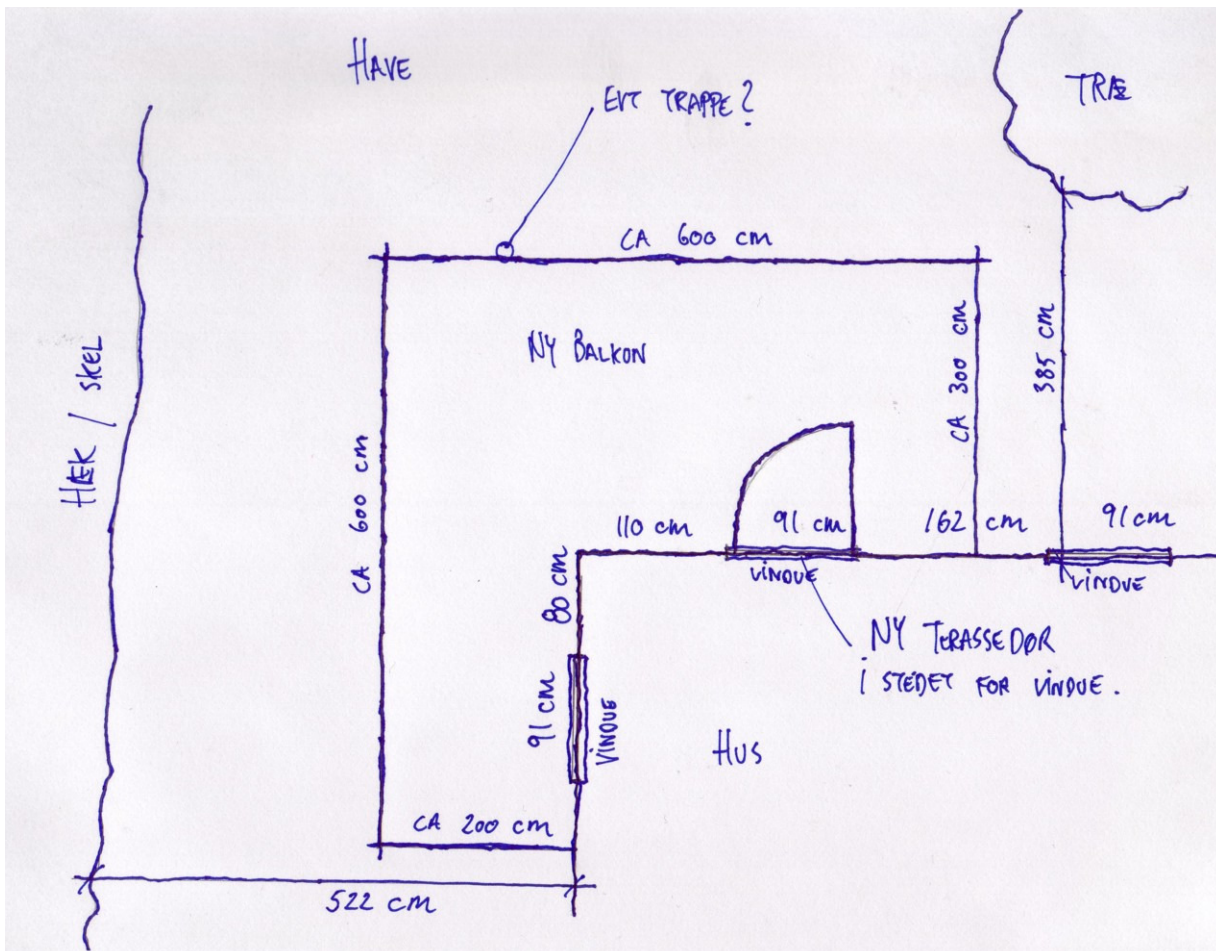
'Vinduer, altaner og lignende ikke giver væsentlige indbliksgener i forhold til anden bebyggelse på samme grund og på nabogrund'.

- Jf BR 08 pkt 2.7.3 stk 1, skal man som udgangspunkt altid holde sig indenfor det skrå højdegrænseplan. Se skitse nedenfor.



Opmåling

Det er en god idé, at lave en håndskitse af dit hus med relevante mål før du går i gang med, at konfigurere din balkon på Minaltan.dk. Du skal være opmærksom på, at balkonen skal holdes minimum 10 cm fra hushjørner og vinduesfåse.



Eksempel på en håndtegnet opmåling